

# Präventiver Unterhalt

Die im Zuge des präventiven Unterhalts notwendigen Arbeiten sind in der Motorenliste dokumentiert, sinnvollerweise in Form von Prioritäten mit Codes:



**rasch ersetzen**

**genauer prüfen**

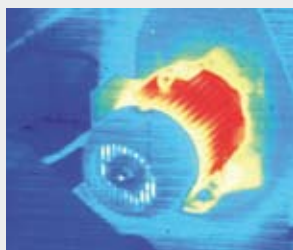
**keine Vorkehrungen**

Für jeden einzelnen (grösseren) Motor sind die notwendigen Unterhaltmassnahmen sowie die Form der Intervention bei einem Ausfall vermerkt.

## Interventionen

1. Ersatzmotor bereithalten (eigenes Lager oder beim Hersteller)
2. Bei Ausfall Premium-Motor einbauen
3. Bei Ersatz auf 75 % der Leistung dimensionieren
4. Einbau von Frequenz-Umrichter vorsehen
5. Verbesserung von Pumpe/Ventilator/Kompressor vorsehen

Der Umfang des präventiven Unterhalts ist weitgehend von der Qualität des Motors, seiner Grösse, seines Alters sowie dem Effizienzpotenzial beim Ersatz abhängig.



## Temperatur

Thermobilder zeigen Heissläufer (Lager, schlecht fluchtende Kupplungen) und auch asymmetrische Wicklungsüberlastungen.



## Schmiermittel

Verschmutzung zeigt mechanische Schäden an Lagern respektive mangelhaften Unterhalt an.